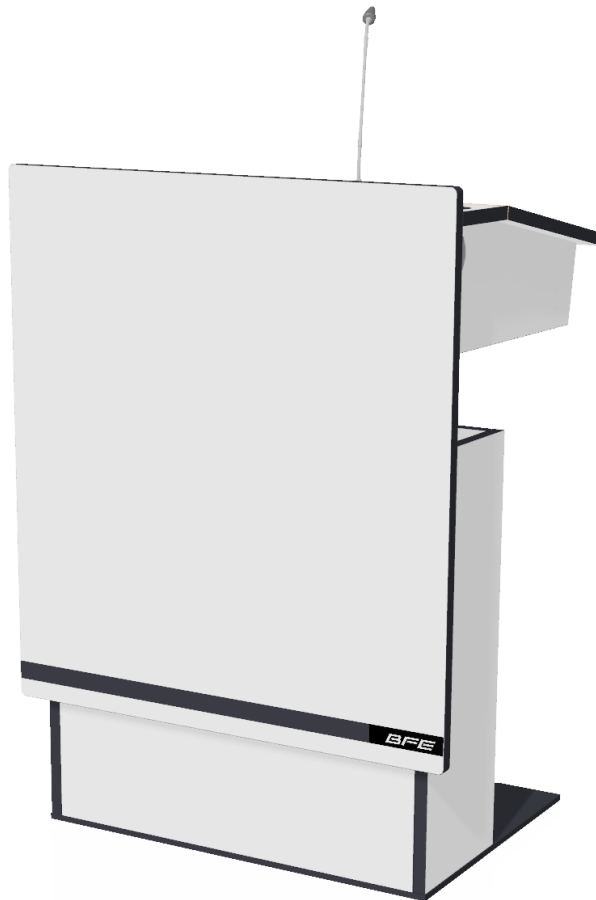


## Rednerpult

hochwertig & repräsentativ.



*Lectern*  
*high-quality & representative.*



# Rednerpult

## Lectern

by **BFE**

Sie wollen ein repräsentatives Rednerpult, mit dem Ihnen schon vor Beginn Ihrer Rede die Aufmerksamkeit des Publikums sicher ist? Sie möchten sich in Konferenzräumen, Tagungs- und Veranstaltungssälen präsentieren, kombiniert mit erstklassigen Materialien und hochwertiger, langlebiger Fertigung zu einem attraktiven Preis?

Mit dem BFE Rednerpult bekommen Sie genau dies. Entwickelt, um allen Bedürfnissen an anspruchsvolle Auditoren gerecht zu werden, vereint es smartes, geradliniges Design, Qualität und Funktionalität mit intelligenten Detaillösungen und einer Fülle von Optionen um genau Ihrem Anspruch gerecht zu werden.

*You want a prestigious lectern that is sure to attract the attention of the audience even before you start your speech? You want to present in conference rooms, meeting and event halls, combined with first-class materials and high-quality, durable manufacturing at an attractive price?*

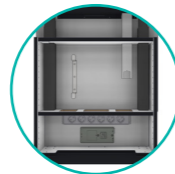
*With the BFE lectern you get exactly that. Designed to meet all the needs of demanding auditors, it combines smart, straightforward design, quality and functionality with intelligent detail solutions and a wealth of options to meet your exact requirements.*

### Eigenschaften:

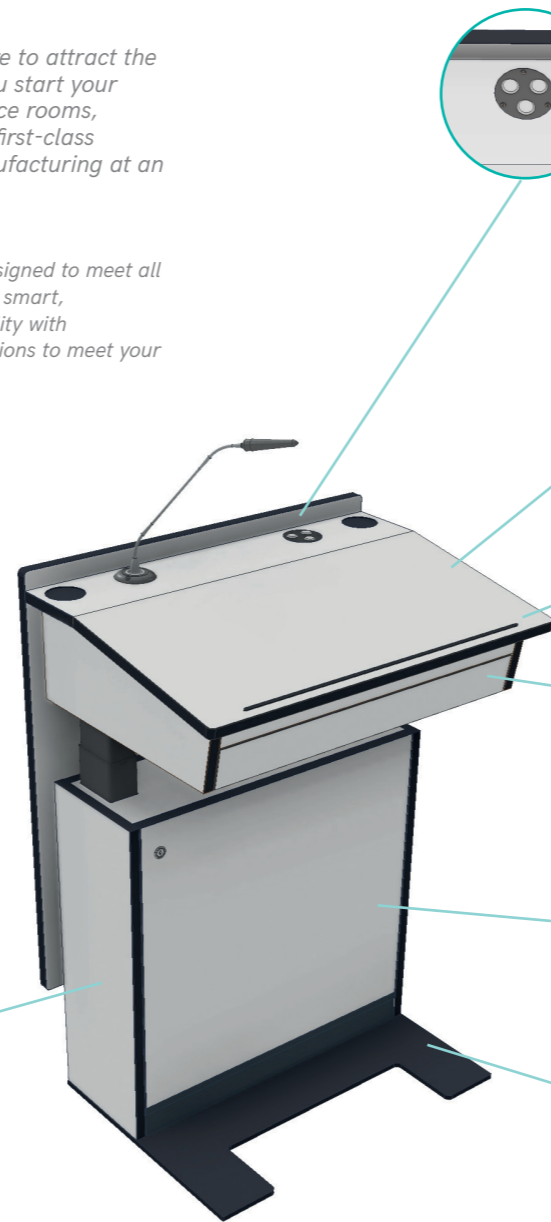
- Ergonomischer Aufbau  
*Ergonomic structure*
- Klares, minimalistisches Design  
*Clear, clean design*
- Qualitative Verarbeitung  
*Qualitative manufacturing*
- Hochwertige Materialien  
*High quality materials*
- Wartungsfreundlichkeit  
*Easy to service*

**Komponentenraum.** Stauraumfläche im Korpus zur platzsparenden Integration von Medientechnikkomponenten

*Component space. Storage space in the body for space-saving integration of media technology components.*



### Features:



**Tastenfeld.** Bedienelement für die Höhenverstellung vom Pult sowie zur Lichtbedienung der LED-Schwanenhalsleuchte.

*Keypad. Control element for height adjustment of the desk and for light control of the LED gooseneck lamp..*

**Höhenverstellbar.** Die Arbeitsfläche ist in der Höhe stufenlos von 860 mm bis 1500 mm (Vorderkante Arbeitsfläche) elektrisch verfahrbar.

*Height adjustable. The work surface is electrically adjustable in height from 860 mm to 1500 mm (front edge of table top).*

**Ablagefläche.** Ergonomisch geneigte Fläche mit praktischem Anschlag zur sicheren Ablage von Manuskript oder Notebook.

*Tabletop. Ergonomically inclined surface with practical stop for safe storage of manuscript or notebook.*

**Schubkasten.** Schubkasten für Tastatur und Maus oder zur Ablage von Arbeitsmaterialien.

*Drawer. Drawer for keyboard and mouse or for storing work materials.*

**Kabelmanagementsystem.** Gut zugängliche, geordnete Kabelführung im gesamten Pult.

*Cable management system. Easily accessible, organized cable routing throughout the desk.*

**Kollisionsschutz.** Das Hubsystem sind mit einem Kollisionsschutz ausgestattet, um die Sicherheit der Bediener zu gewährleisten und Beschädigungen zu vermeiden.

*Lifting columns. The lifting columns have collision protection to ensure operator safety and prevent damage.*

### Farben:

Der BFE Rednerpult ist in den folgenden Farbvariationen lieferbar.

*The lectern is available in the following color variations.*

#### Metal/ Hubsäule

*Metal/ lifting columns*

Standard:



Tiefschwarz  
*Jet black*

Optional:



Verkehrsweiß  
*Traffic white*



Weißaluminium  
*White aluminium*

#### Holzwerkstoff

*Wood materials*

Tischplatte:

*Table top*



Schwarz  
*Black*



Weiß  
*White*



Lichtgrau  
*Light grey*

PVC Kanten:

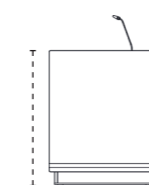
*PVC edges*



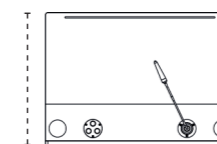
### Größe:

Das Rednerpult ist in folgenden Abmessungen lieferbar.

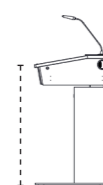
*The lectern is available in the following dimensions.*



775 x 959



545



545 x 858

## Add-Ons:

### Sie wünschen zusätzlich Individualisierungsmöglichkeiten?

Wählen Sie aus folgenden Erweiterungen. Wir sind in der Lage, so gut wie jeden Wunsch zu realisieren.

*Do you need additional customization options?*

*Choose from the following additions. We are able to meet just about any request.*

#### Exklusiv gestaltete Front.

*Exclusively designed front.*



Abnehmbares Logoblech an der Vorderblende. Optional mit Fräsung.

*Removable logo plate on the front panel. Optionally with milling.*

#### Touch-Display oder Ledereinlage.

*Touch display or leather inlay.*

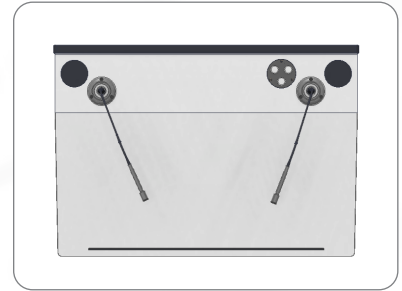


Touchdisplay (wahlweise mit Plexiglasplatte zur Abdeckung) oder Ledereinlage.

*Touch display (optionally with Plexiglas plate) or leather inlay.*

#### Mikrofon & LED Kombi.

*Microphone & LED combination.*

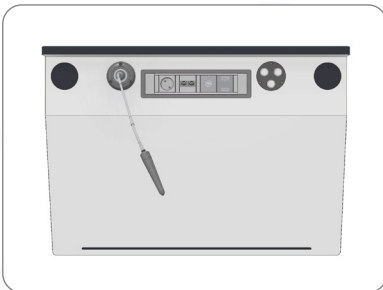


Bei Bedarf ein oder zwei Mikrofon-LED Kombinationen montierbar.

*If required, one or two microphone-LED combinations can be installed.*

#### Eingebaute Anschlüsse.

*Built-in ports.*



Mit einem individuell bestückbaren 4-fach Anschlussfeld.

*With an individually equipable 4-fold connection panel.*

#### Abklappbare Stellflächen.

*Retractable shelves.*



Zwei seitliche Stellflächen. Wahlweise mit Kabeldurchgängen im Korpus.

*Two lateral, foldable shelves. Optionally with cable channels in the body.*

#### Rollbarer Pult.

*Movable desk.*



Entweder mit einem separaten Rollbrett oder mobil mit Rollen und Sockelblende.

*Either with a separate trolley or mobile with wheels and base cover.*

Reseller

Weitere Informationen unter

*For further information visit*

[www.bfe.tv](http://www.bfe.tv)

Irrtum vorbehalten. Alle Spezifikationen können ohne Ankündigung geändert werden.

*Errors and omissions excepted. All specifications are subject to change without notice.*