

# KSC ControlRoom

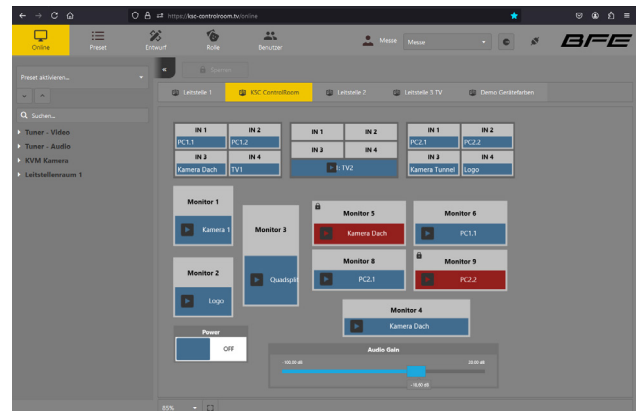
Steuer- und Managementsystem für Lagezentren und Leitstellen



**KSC ControlRoom** ist ein intuitiv bedienbares Managementsystem für alle Steuerungsaufgaben innerhalb von Lagezentren, BOS-, Industrie- und Leitstellenumgebungen. Die Zentralisierung aller Bedienfunktionen von der Belegung der Bildwände über die Mediensteuerung bis hin zur Beeinflussung der Raumtechnik vereinfacht den täglichen Betriebsablauf und unterstützt die Mitarbeiter selbst in kritischen Lagesituationen.

In **KSC ControlRoom** lassen sich Geräte beliebiger Hersteller integrieren. Das modulare System passt sich optimal jeder Projektgröße an und ist ideal geeignet für den Einsatz in 24/7 Umgebungen.

- Herstellerneutrales Steuer- und Managementsystem
- Intuitive Bedienoberflächen
- Steuerung von Medien-Großbildwänden
- Lageabhängige Steuerung der integrierten Systeme
- Auf Knopfdruck abrufbare Presets
- Skalierbarkeit durch modularen Systemaufbau



Eine situations- und lageabhängige Steuerung aller medientechnischen Einrichtungen sowie eine automatische Steuerung der Raumfunktionen sind Grundvoraussetzungen für den effizienten Betrieb der Systeme in Lagezentren, BOS-, Industrie- und Leitstellenumgebungen.

**KSC ControlRoom** bildet als übergeordnetes Steuer- und Managementsystem die ideale Schnittstelle zwischen den einzelnen Mitarbeitern und der umfangreichen Technik.

Hauptaufgabe von **KSC ControlRoom** ist die Beschaltung von Monitoren und Großbildwänden, die Aufbereitung und gezielte Verteilung von Audio/Video Quellsignalen (DVI, HDMI, HD-SDI, H.264, etc.) sowie die Anpassung von Raumfunktionen wie Licht, Verdunkelung und sonstigen Arbeitsplatzzeinstellungen.

**KSC ControlRoom** bietet übersichtliche grafische Bedienoberflächen inklusive Touchfunktion für PC und Mac. Die Zugriffskontrolle wird über Benutzerprofile und ein rollenbasiertes Berechtigungskonzept geregelt. Optional erhältliche Bedieneinheiten mit LCD-Tasten und situationsabhängiger Tastenbeschriftung sowie Tablets erlauben dem Anwender vorkonfigurierte und damit komplexe Systemeinstellungen einfach per Tastendruck über den Browser zu aktivieren.

**KSC ControlRoom** ist eine modulare Software, deren Funktionsumfang über die Konfiguration speziell auf die jeweiligen Erfordernisse angepasst wird. Umfangreiche Management- und Automationsfunktionen stehen für alle Betriebsabläufe zur Verfügung, um die tägliche Arbeit mit der komplexen Leitstellentechnik einfach und betriebssicher zu gestalten.

**KSC ControlRoom** steht als webbasierte Version auf Basis von HTML5 zur Verfügung.

Geräte lassen sich in **KSC ControlRoom** über alle gängigen Schnittstellen von IP über seriell 232/485 bis hin zu GPIO-Kontakten integrieren.

Die Software beweist ihre branchenübergreifende Leistungsfähigkeit und Zuverlässigkeit im Mediuemfeld sowie diversen anderen 24/7 Systemumgebungen bereits in über 900 Installationen weltweit.

## Hauptmerkmale

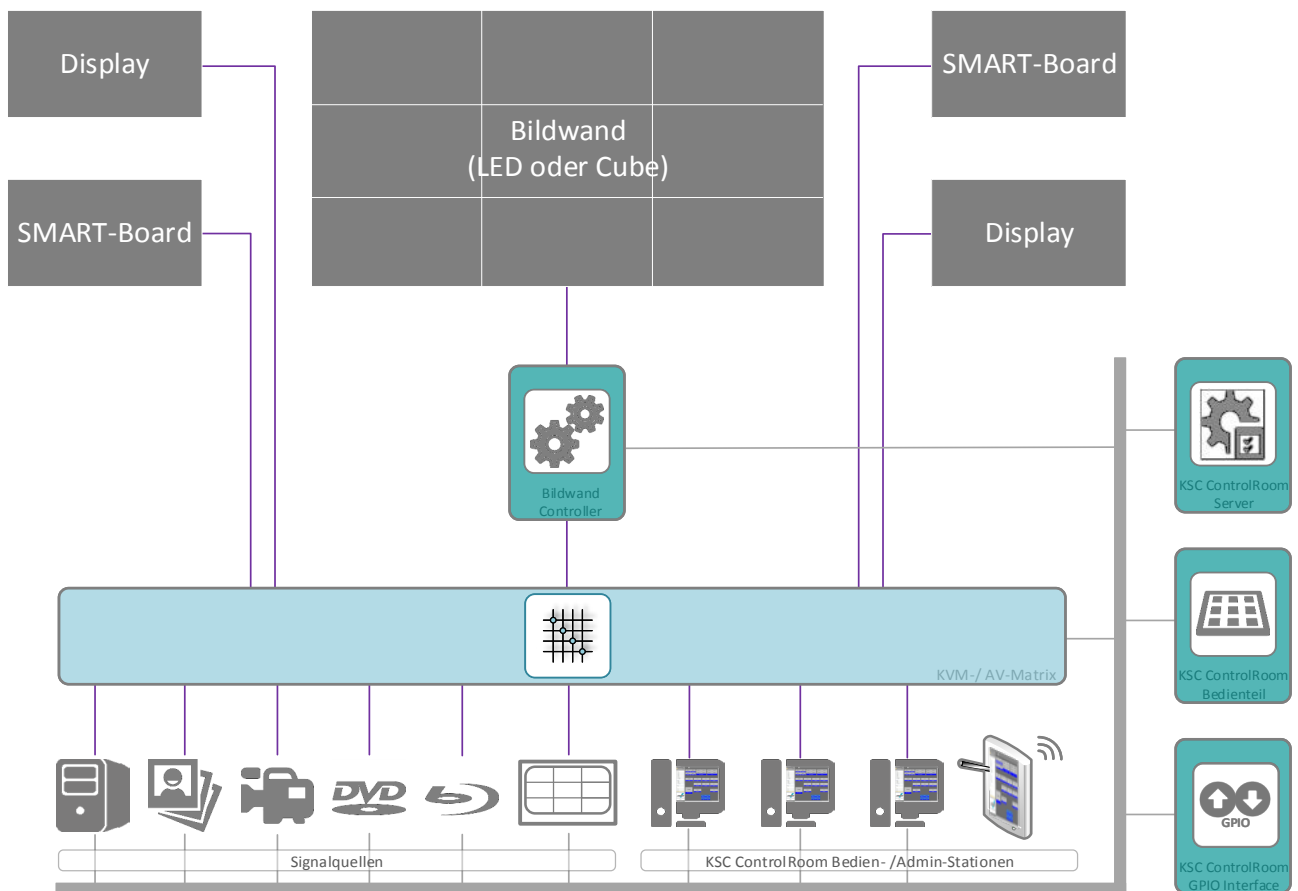
- Herstellerunabhängige Steuerung von Bildwänden, Projektoren und Monitoren
- Intuitive Bedienoberflächen mit Touchfunktion
- Verfügbar als Installations- und web-basierte Version
- Individuell anpassbare Ansichten
- Steuerung von Audio/Video-Signal-kreuzschienen
- Schalten von KVM-Matrizen für Multifunktionsarbeitsplätze
- Steuerbare Raumfunktionen
- Audiointegration und -steuerung
- Statusrückmeldungen
- Eventhandler
  - Meldungen an Drittsysteme
  - Auslösen automatischer Aktionen
- Ressourcenverwaltung
- Rollenbasiertes Berechtigungskonzept
- Ausfallsicherheit für den Einsatz in 24/7 Umgebungen

## Anwendungsbereiche

- Leitstellen / Industrielitwarten
- Lagezentren
- BOS-Einrichtungen
- Audio-/Videoproduktionsumgebungen
- Schalträume

# KSC ControlRoom

Steuer- und Managementsystem für Lagezentren und Leitstellen



## Optionen

- Hochverfügbarkeit durch Backup Server
- Zeitgesteuerte Schalt-/Steuerevents
- GPIO-Controller
- Kamera- und Codecsteuerung
- Ansteuerung von Videoservern
- Integration in KSC SinAlarm System
- Schnittstelle zu EIB- / KNX-Bussystemen
- Schnittstelle zu Einsatzleitsystemen
- Netzwerkbasierte LCD HD-Bedieneinheiten
- Mobile Bedieneinheiten (Tablet)

## Technische Daten

- Windows Server 2022
- Zentrale SQL-Datenbank
- Windows 11
- Standard Ethernet Netzwerk
- Unterstützte Browser: Chrome, Edge, Safari

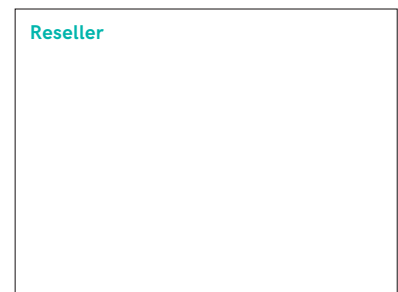
## Service

Umfassende Unterstützung für Hardware und Software innerhalb der professionellen Service Level Agreements sind auf Anfrage erhältlich. Bitte fragen Sie nach kundenspezifischen Versionen, die am besten auf Ihre Bedürfnisse ausgerichtet sind.

BFE Studio und Medien Systeme GmbH ist ein internationaler Hersteller und Systemintegrator für den professionellen Medien-Workflow mit Hauptsitz in Deutschland. Weitere Informationen finden Sie auf [www.bfe.tv](http://www.bfe.tv).

Irrtum vorbehalten. Alle Spezifikationen können ohne Ankündigung geändert werden.

## Reseller



BFE Studio und Medien Systeme GmbH  
An der Fahrt 1 · D-55124 Mainz  
Deutschland

Telefon +49 6131 946 0  
Fax +49 6131 946 111

[info@bfe.tv](mailto:info@bfe.tv)

BFE Studio und Medien Systeme GmbH  
Quellenstraße 2 · A-1100 Wien  
Österreich

Telefon +43 1 60828 0  
Fax +43 1 60828 302

[bfe.wien@bfe.at](mailto:bfe.wien@bfe.at)